



Police Judiciaire Fédérale
Federale Gerechtelijke Politie
Föderale Kriminalpolizei

Context

BUURLANDEN



- Frankrijk
- Duitsland
- Nederland
- Luxemburg

OPPERVLAKTE

30.528 km²

BEVOLKING



11.748.716
inwoners

BEVOLKINGSDICHTHEID



383 inw/km²

LANDSTALEN



*Cijfers 01/01/2024

Geïntegreerde Politie – 2 niveaus



Police Locale
Lokale Politie

- 181 politiezones verdeeld over het gehele grondgebied.
- Dagelijkse politietaken - basispolitiezorg:
 - ✓ Wijkwerking
 - ✓ Onthaal
 - ✓ Interventie
 - ✓ Politionele steun aan slachtoffers
 - ✓ **lokale** recherche
 - ✓ Ordehandhaving
 - ✓ Verkeersveiligheid



Police Fédérale
Federale Politie

- Opdrachten van **gerechtelijke** en bestuurlijke politie:
 - ✓ Gespecialiseerde domeinen (special units, wetenschappelijke politie, ...)
 - ✓ **Supralokale** karakter
- Opdrachten van operationele, administratieve en logistieke steun
- Vertegenwoordigt de Belgische politiediensten in het kader van de internationale politiesamenwerking



Police Institutionnelle Fédérale
Politiële Dienstverlening
Internationale Samenwerking



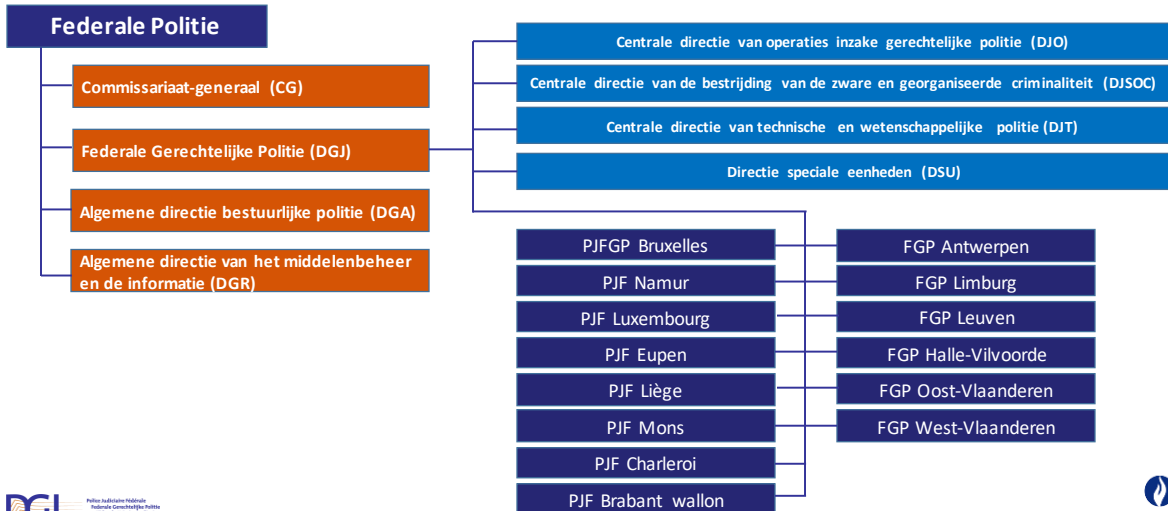
Federale Politie

Het federale niveau bestaat uit de Federale Politie en het lokale niveau uit lokale politiekorpsen die elk binnen hun eigen grondgebied werken, genaamd de "politiezone" genaamd.

Beide niveaus zijn autonoom maar werken samen en zijn complementair. Er bestaat geen enkele hiërarchische band tussen hen, wel een functionele band.

Lokale Politie en Federale Politie verstrekken samen de geïntegreerde politiezorg.

Structuur van de Federale Gerechtelijke Politie



De Federale Gerechtelijke Politie (DGJ) is een component van de Federale Politie. Zij is één van de drie algemene directies, naast de Algemene directie van de Bestuurlijke Politie (DGA) en Algemene directie van het middelenbeheer en de informatie (DGR).

De Federale Gerechtelijke Politie is een gespecialiseerde politie die zich voornamelijk richt op de strijd tegen de georganiseerde misdaad - in welke vorm dan ook. Ze voert complexe onderzoeken op een supra-lokaal niveau en levert steun en expertise aan de ganse Geïntegreerde Politie alsook aan nationale en internationale partners.

Ze bestaat uit 4 centrale directies en 14 gedecentraliseerde gerechtelijke directies.

Centrale directies DGJ



DSU

Speciale eenheden

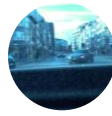
- ✓ Interventie
- ✓ Bescherming
- ✓ Observatie
- ✓ Undercover
- ✓ NTSU



DJSOC

Bestrijding van de zware en georganiseerde criminaliteit

- ✓ Strategie
- ✓ Georganiseerd misdaad
- ✓ Terro (Coördinatie)
- ✓ FCCU (Cyber)
- ✓ CDBC (Corruptie)
- ✓ CDGEFID (EcoFin)
- ✓ DJMM (Militair)
- ✓ FUPHEC (EcoCrim)



DJO

Gerechtelijke operaties

- ✓ Nationale permanentie 24/7
- ✓ BTS (Bijzondere opsporings technieken)
- ✓ Cel vermiste personen
- ✓ Opsporingsberichten
- ✓ FAST (Fugitive Active Search Team)
- ✓ Getuigenbescherming
- ✓ Vatting – Seining (VSS)



DJT

Technisch en wetenschappelijk

- ✓ Coord Labo TWP
- ✓ CDBV (valse documenten)
- ✓ DVI (slachtofferidentificatie)
- ✓ Gezichtsherkenning
- ✓ Gedragwetenschap
- ✓ Audio/video

Directie speciale eenheden DSU:

De Directie speciale eenheden (DSU) is samengesteld uit centrale en vier gedeconcentreerde eenheden. Deze eenheden voeren gespecialiseerde ondersteuningsopdrachten uit.

De Directie speciale eenheden werkt onder het gezag van de bevoegde overheden en ten voordele van de Federale en de Lokale Politie.

De directie handelt nooit op eigen initiatief en treedt enkel op na een formele toestemming van een bevoegde gerechtelijke of bestuurlijke overheid, bijvoorbeeld de procureur of de burgemeester.

Centrale directie van de bestrijding van de zware en georganiseerde criminaliteit DJSOC:

De Centrale directie van de bestrijding van de zware en georganiseerde criminaliteit (DJSOC) is belast met het uitvoeren van gespecialiseerde gerechtelijke politieopdrachten en het ondersteunen van deze opdrachten in verband met zware en georganiseerde criminaliteit.

Centrale directie van operaties inzake gerechtelijke politie DJO:

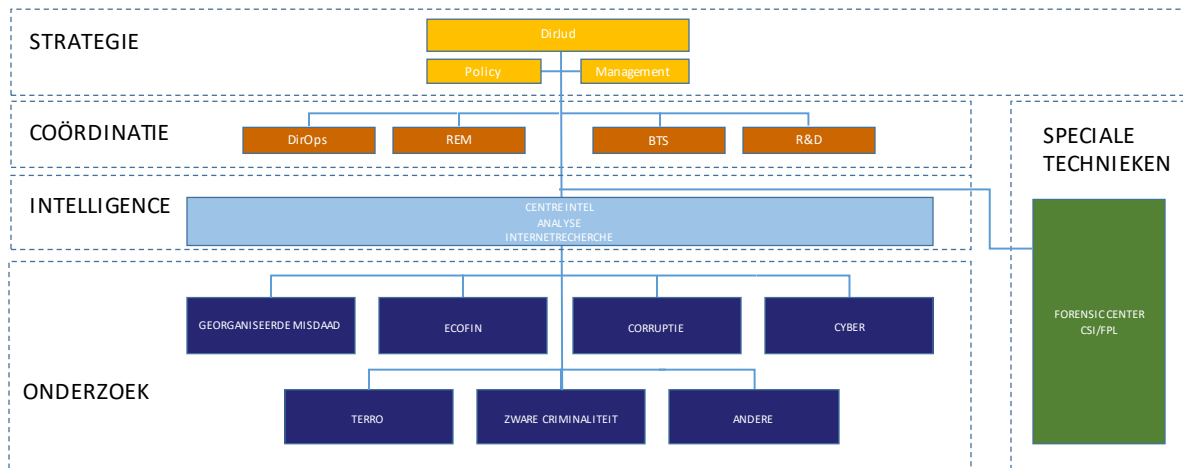
Zoals de naam al aangeeft, is de Centrale directie van operaties inzake gerechtelijke politie (DJO) het referentiepunt voor het beheer en de coördinatie van operaties. Bij

het uitvoeren van haar opdrachten zet DJO een heel breed scala van specifieke deskundigheden in ter ondersteuning van heel de Geïntegreerde Politie, alsook van haar nationale en internationale partners.

Centrale directie van technische en wetenschappelijke politie DJT:

De Centrale directie van de technische en wetenschappelijke politie (DJT) is een gespecialiseerde eenheid binnen de Federale Politie. Ze voert forensische steun- en expertiseopdrachten uit ten voordele van de diensten van de Geïntegreerde Politie, de gerechtelijke en bestuurlijke overheden alsook haar overige externe partners.

14 Gedeconcentreerde gerechtelijke directies (FGP) van de DGJ



Gedeconcentreerde gerechtelijke directies (FGPs):

In elk gerechtelijke arrondissement van ons land is een gedeconcentreerde directie van de federale gerechtelijke politie gevestigd. Elke directie wordt geleid door een gerechtelijk directeur.

De omvang en de organisatie van de directies kan verschillen, maar overall specialiseren personeelsleden zich in de aanpak van prioritaire criminaliteitsfenomenen zoals drughandel, mensenhandel en -smokkel, ernstige economische en financiële criminaliteit, rondtrekkende dadergroepen, terrorisme, enz.

Veiligheidsuitdagingen in ons land

1 Georganiseerde criminaliteit ↗↗

- Drugs (economie, (lucht)havens, eigen productie), mensenhandel, enz.
- Maffia : mocrromaffia, Albanië, Italië, enz.
- Witwas, corruptie, extreem geweld, enz.

3 Extremisme/radicalisme/terrorisme ↗

- Dreiging IS en Al Qaeda blijft
- Gewelddadig rechtsextremisme groeit
- Gewelddadig linksextremisme

2 Cybercrime ↗↗

- Phishing is the new thieving
- Cyberveiligheid
- Deep fake
- Reële gevolgen van massieve cyberaanval

4 EcoFin ↗↗

- Sociale fraude - BTW-fraude, fiscale fraude
- Meer misdaadgeld in cryptomunten
- Enz.

...in de reële wereld + in de nieuwe digitale wereld !

Uitdagingen: Aanpak



MET WIE?

- Gerechtelijke autoriteiten
- Geïntegreerde aanpak:
 - ✓ Lokale en Federale Politie
 - ✓ Privé en publieke partners
 - ✓ Lokale overheden
 - ✓ Wetenschappelijke wereld



HOE ?

- Gerechtelijk onderzoek (reactie)
- Detectie/opzoeken van informatie (reële en virtuele wereld)
- Analyse/beheer van informatie
- Nationaal beeld/beoordelen van bedreigingen
- Opstarten van projecten en innovatie



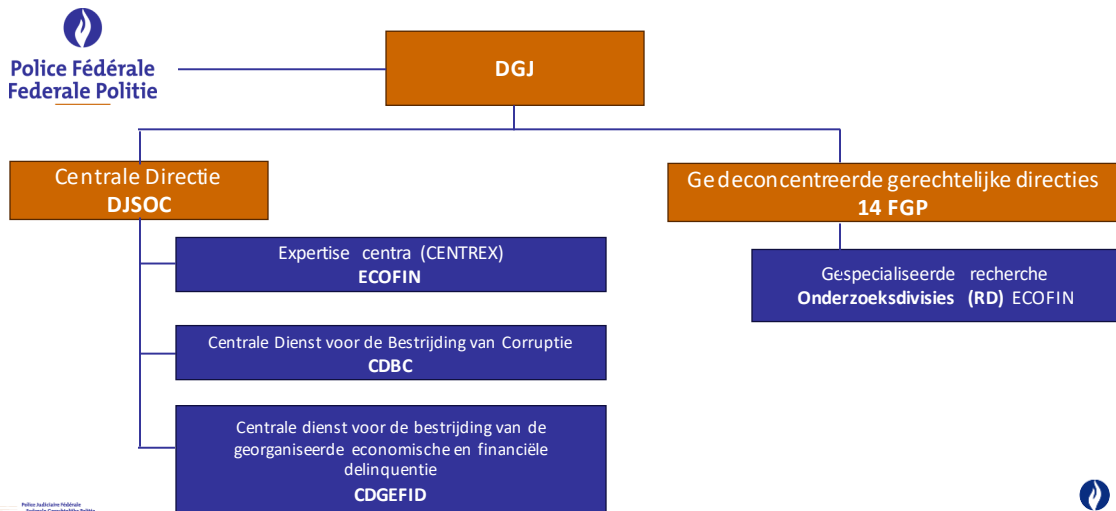
MAAR OOK

- Forensics
- Speciale eenheden
- Administratieve aanpak



HOOFDINSPECTEURS BIJZONDERE SPECIALISATIE ECOFIN

ECOFIN in de Federale Gerechtelijke Politie landschap



#DJSOC :

CENTREX ECOFIN : Fiscale fraude + Sociale fraude +

Witwas + Corruptie + Sport fraude

De Centrex (Expertise centra) zijn de centraal georganiseerde **gespecialiseerde** diensten van de Federale Gerechtelijke Politie (en van het DJSOC in het bijzonder) die de ambitie hebben om, zowel **op nationaal als op internationaal niveau** en via de uitvoering van specifieke **functionaliteiten, innovante expertise** te concentreren, de **integrale en geïntegreerde aanpak** te

ontwikkelen en de **referentie gesprekspartner** te zijn van partners binnen en buiten de GPI met betrekking tot **veiligheidsfenomenen** die verband houden met georganiseerde criminaliteit

CDBC : is een onderzoeksafdeling die gespecialiseerd is in corruptie over het algemeen, maar ook op het gebied van subsidiefraude en fraude bij overheidsopdrachten. Deze afdeling is ook verantwoordelijk voor het contactpunt 'fraude in de sport'. Er zijn verbindingsofficieren van de dienst gedetacheerd bij de Kansspelcommissie.

CDGEFID : is een operationele afdeling die autonoom onderzoek doet en ondersteuning biedt in de volgende financiële domeinen: fraude ten nadelen van de EU, carrouselfraude op grote schaal, complexe dossiers met een internationale dimensie en beursmisdrijven. CDGEFID is ook een ondersteuningsafdeling voor alle ECOFIN-onderzoeken. 16 fiscalisten van de FOD Financiën zijn er gedetacheerd. Er zijn verbindingsofficieren gedetacheerd naar de CFI (Cel voor Financiële Informatieverwerking) en het COIV (Centraal Orgaan voor de Inbeslagneming en Verbeurdverklaring).

FGBs : Gedeconcentreerde gerechtelijke directies

Opsporingsmissies

- Zware en georganiseerde misdaad die de samenleving destabiliseert
- Complexe, bovenlokale en/of internationale onderzoeken

Steun voor andere eenheden

- TWP (Technisch en Wetenschappelijk Politielaboratorium)
- RCCU (Regional Computer Crime Unit)
- Coördinatie met speciale eenheden
- Beheer van indicatoren
- OMA (Operationele Misdrijsanalisten)

ECOFIN: Opdrachten

Valsmunterij

Valse betaalmiddelen

- Aanbieden van vervalste of nagemaakte krediet- of bankkaarten

Verzekeringsfraude

- Oplichting verzekeringsmaatschappij door rechtspersonen

Bedrieglijk onvermogen

Inbreuken op de wet handelspraktijken en handelsvennootschappen

Corruptie

ECOFIN: Opdrachten

Fraude overheidsopdrachten

Misdrijven door leden van bijzondere beroepscategorieën

Misbruik van voorkennis

Onwettig aantrekken van spaargelden

Beurskoersmanipulaties

Afvalfraude

Witwassen van illegale vermogensvoordelen en berekening van wederrechtelijk vermogen

ECOFIN: Takenpakket

ONDERZOEK

Proactieve en reactieve financiële onderzoeken



- De door de gerechtelijke overheid opgelegde taken (kantschriften, verhoren, telefonie-onderzoek (tap/retro)inbeslagnemingen,..) uitvoeren.
- Verslagen en/of PV's opstellen op basis van ontvangen klachten of aangiften alsook op basis van de nopens misdrijven verkregen inlichtingen en gedane vaststellingen en vervolgens aan de bevoegde overheid toezenden
- Uitvoering van gerechtelijke bevelen (arrestaties, huiszoeken, enz.).
- Bewijs verzamelen, daders aanhouden en ter beschikking stellen van de bevoegde autoriteit.

Straf Uitvoeringsonderzoek = onderzoek naar de (schijnbaar) onvermogende veroordeelde alsook bij derden

EPE (afzonderlijke procedure en documenten): Opsporing, identificatie en inbeslagneming van vermogensbestanddelen waarop een veroordeling tot betaling van een boete, bijzondere verbeurdverklaring of gerechtskosten ten uitvoer kan worden gelegd.

EPE LIGHT: onderzoek naar vermogensbestanddelen, verhoor, huiszoeking met voorafgaande toestemming, huiszoeking van een vervoermiddel, huiszoeking van de veroordeelde persoon, bankonderzoek, enz.

EPE FULL: Zelfde als SUO LIGHT, maar ook huiszoeking zonder voorafgaande toestemming, huiszoeking en identificatie van elektronische communicatiemiddelen en -diensten, observaties, enz.

ECOFIN: Takenpakket

BEHEER Dossier



Samenstellen, analyseren en controleren

- De rol van Case Officer vervullen in de gerechtelijke dossiers die hem/haar worden toevertrouwd, onder leiding van de bevoegde magistraat voor wie hij/zij ook als technisch adviseur optreedt.
- Een onderzoeksplan uitwerken en up-to-date houden, rekening houdend met de richtlijnen en adviezen van de bevoegde Magistraat.
- Acties van gerechtelijke politie (huiszoeking) voorbereiden, coördineren en/of leiden.
- Verantwoordelijk zijn voor de follow-up en het verloop van de lopende opdrachten en verzoeken.
- Verslag uitbrengen over de voortgang van de zaak (Hiërarchie, Openbaar Ministerie, onderzoeksrechter, enz.)
- Een digitaal dossier aanmaken en bijhouden

ECOFIN: Takenpakket

BEHEER Informatie

Relevante informatie beheren en exploiteren



- De informatie opzoeken in verschillende gegevensbanken en informatiebronnen (EuroDB, KBO, Dolsis,...) en de verzamelde gegevens analyseren (Jaarrekeningen, publicaties BS, dimona-aangiftes,...).
- De relevante elementen in de ANG invoeren (via PV's, RIR's,...)
- Informatie verspreiden, de hiërarchie en de magistrat informeren.
- De gebruikte middelen en informatie controleren/bijwerken.

ECOFIN: Takenpakket

TECHNISCHE Expertise



Analyses uitvoeren en adviezen formuleren

- Bijdragen tot de aanpak van een fenomeen wanneer dit is opgenomen in een actieplan (bv fictieve maatschappelijke zetel,...)
- De specifieke theoretische kennis op peil houden en deelnemen aan nuttige opleidingen voor de aanpak van het fenomeen.
- Een aanspreekpunt zijn voor andere onderzoekers (intern + extern) en regelmatig contact onderhouden met partners die hetzelfde fenomeen bestrijden..
- Methoden voorstellen om de aanpak van het fenomeen te verbeteren.

ECOFIN: Takenpakket

FINANCIËLE Expertise



Specifieke taken verbonden aan de specialisatie

- Verhoren van getuigen en verdachten met financiële achtergrond zoals boekhouders, accountants, fiscalisten,...
- Huiszoekingen uitvoeren bij boekhouders/accountants (in aanwezigheid van het ITAA).
- Inbeslagname van gegevensdragers met digitale boekhouding alsook de fysieke stavingstukken (facturen, R/U,...)
- Analyse jaarrekeningen.
- Controle boekhouding op onregelmatigheden..
- Bankonderzoek (analyse bankhistorieken => geldstromen).
- Vermogensonderzoek (opsporing, IBN en verbeurdverklaring).

ECOFIN: Profiel



ECOFIN: Profiel

Sterk vermogen tot analyse en synthetiseren

Innovatieve en creatieve medewerkers die mee zijn met de ontwikkelingen in de financiële wereld

Relevante financiële beroepservaring

Goede kennis van O365

Goede kennis van het open bronnen en internet



Specifieke competenties

- Een sterk vermogen tot analyse en synthetiseren.
- Innovatieve en creatieve medewerkers die mee zijn met de ontwikkelingen in de financiële wereld (bv. cryptovaluta).
- Een relevante financiële beroepservaring (boekhouders, accountants, fiscalisten, revisoren, financial controllers,...) en/of opleiding.
- Een goede kennis van O365.
- Een goede kennis van het open bronnen en internet (social media, cloud, dark web).

Contacts

- DGJ.Jobs@police.belgium.eu
- **DJSOC :**
 - Alain Janssens (alain.janssens@police.belgium.eu)
- **FGP ANTWERPEN :**
 - Oscar Boban (oscar.boban@police.belgium.eu)
 - Glenn Minnekens (glenn.minnekens@police.belgium.eu)
- **FGP OOST-VLAANDEREN :**
 - Geert Baele (geert.baele@police.belgium.eu)



Police Judiciaire Fédérale
Federale Gerechtelijke Politie
Föderale Kriminalpolizei



Contactformulier:

<https://forms.office.com/e/jN1Qap9hjH>



Police Judiciaire Fédérale
Federale Gerechtelijke Politie
Föderale Kriminalpolizei



Police Fédérale
Federale Politie