

# SESSION D'INFORMATION 2022

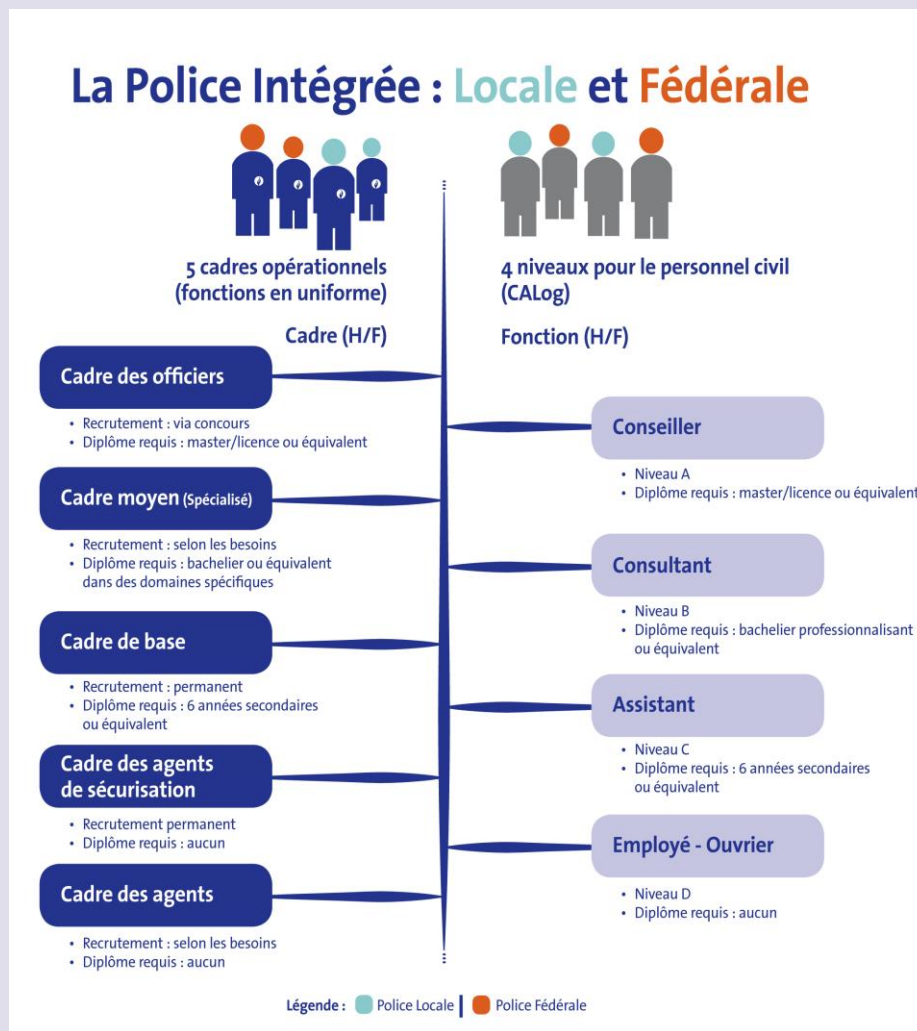
## *INSPECTEUR PRINCIPAL AVEC SPÉCIALITÉ PARTICULIÈRE*

➤ *ECOFIN*

➤ *ICT*

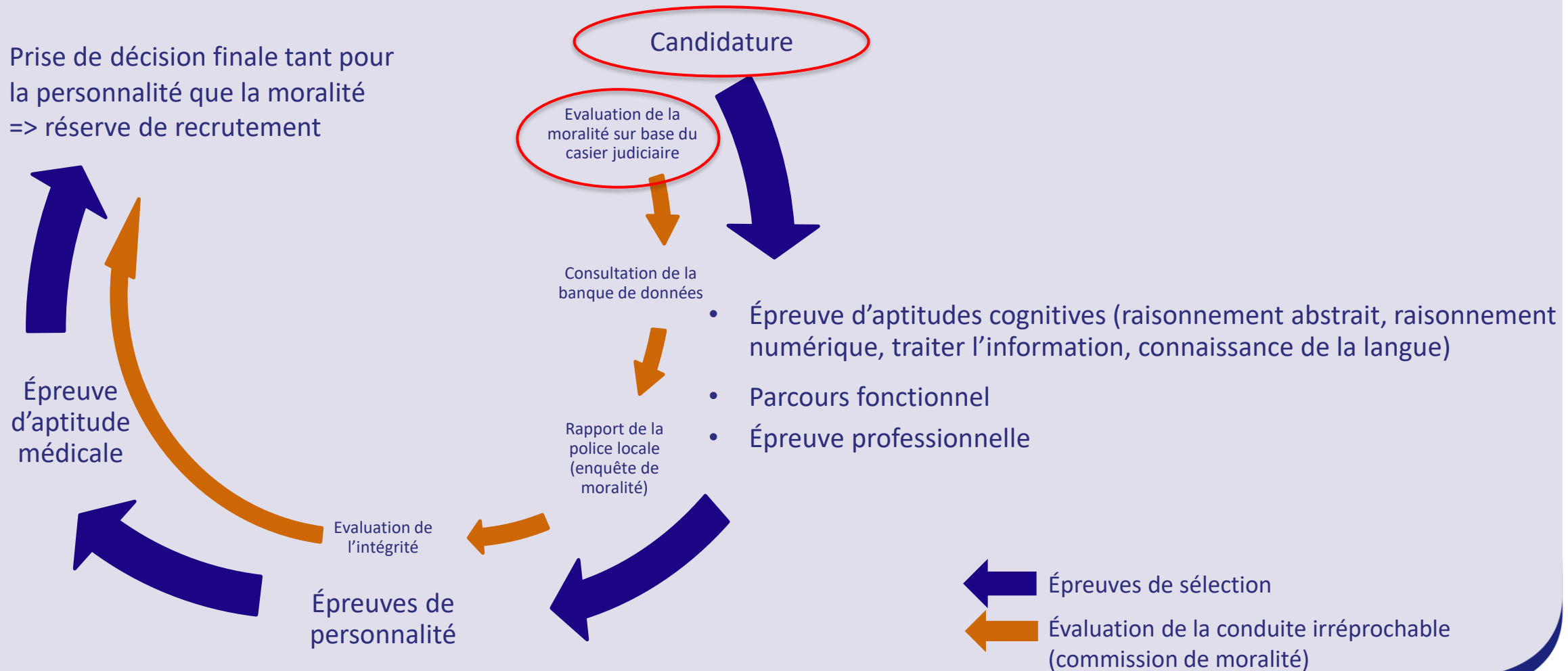
➤ *ASSISTANT DE POLICE*

# LES DIFFÉRENTS CADRES AU SEIN DE L'ORGANISATION



# PARCOURS DE SÉLECTION CANDIDAT-INSPECTEUR PRINCIPAL SPÉCIALISÉ

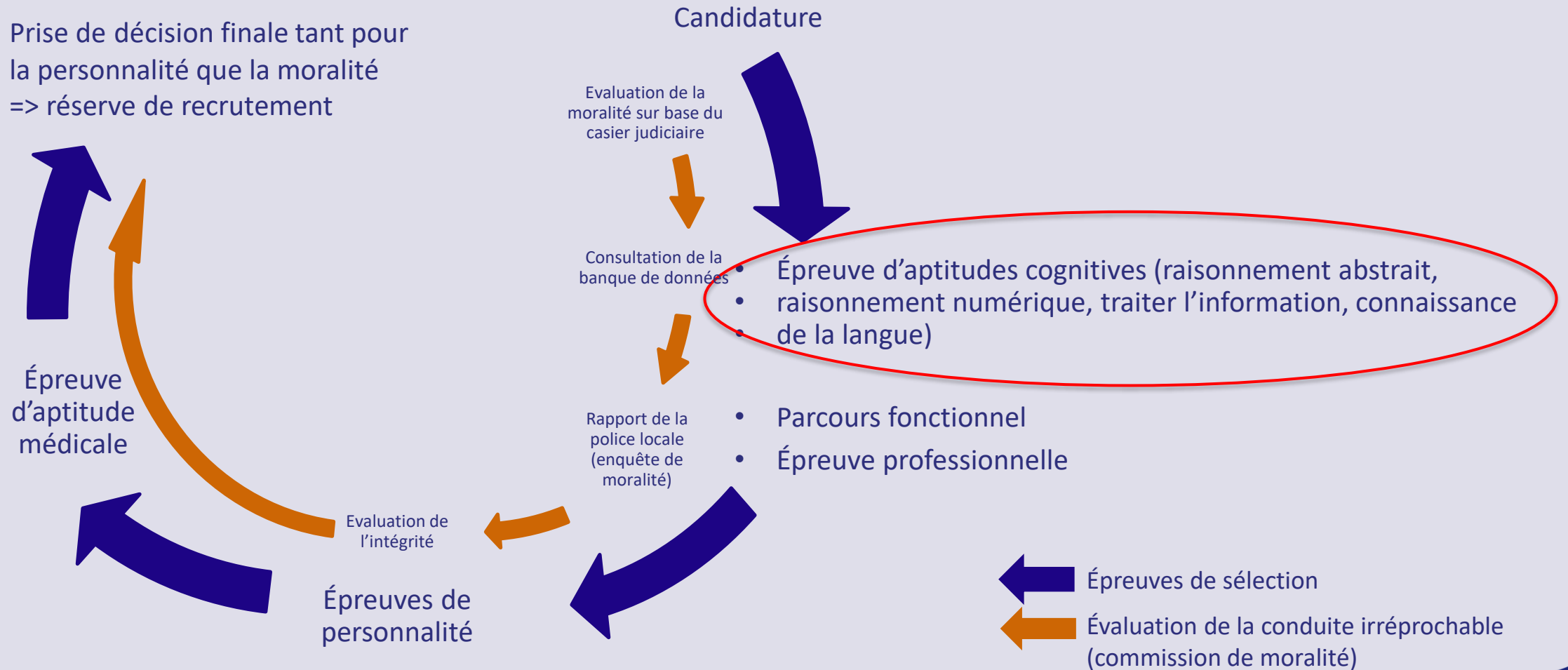
Prise de décision finale tant pour la personnalité que la moralité  
=> réserve de recrutement



- Un extrait du casier judiciaire vierge est exigé (il doit être daté de moins de trois mois à l'introduction de la candidature).
- Si l'extrait du casier judiciaire n'est pas vierge, le candidat ne sera pas admis aux épreuves de sélection

# PARCOURS DE SÉLECTION CANDIDAT-INSPECTEUR PRINCIPAL SPÉCIALISÉ

Prise de décision finale tant pour la personnalité que la moralité  
=> réserve de recrutement



# ÉPREUVE D'APTITUDES COGNITIVES

➤ COMPREND 2 SOUS-ÉPREUVES QUI DOIVENT ÊTRE TOUTES DEUX RÉUSSIES AVEC UN T-SCORE DE 40 :

- POTENTIEL INTELLECTUEL  
= CAPACITÉ DE TRAITER DES DONNÉES ABSTRAITES, DE RAISONNER AVEC DES CHIFFRES, DE TRAITER L'INFORMATION
- CONNAISSANCE DE LA LANGUE  
= GRAMMAIRE, INTELLIGENCE VERBALE (ASSOCIATION DE MOTS), ORTHOGRAPHE, CHOIX D'UN MOT EN FONCTION DU CONTEXTE (PHRASES À TROUS), VOCABULAIRE (SYNONYMES, ANTONYMES)

(-> ORGANISÉES EN MÊME TEMPS QUE LE PARCOURS FONCTIONNEL)

# Raisonnement numérique

## Instructions

Dans cette partie du test, vous allez devoir contrôler des chiffres et des nombres. Sur chaque écran se trouvent 5 paires de nombres (chaque nombre est composé de 5 chiffres ou plus). Une paire comprend un nombre à gauche et un nombre à droite.

L'exercice se trouve à droite de l'écran.

Il y a toujours 2 réponses correctes.

A l'aide de la souris, cliquez sur la première réponse et ensuite sur la seconde. Vous pouvez désélectionner une réponse en cliquant à nouveau dessus. Vous pouvez alors choisir une autre réponse.

Vitesse et précision sont d'égale importance.

Lorsque vous avez répondu, cliquez sur Continuer ou appuyez sur <Page Down>.

Choisissez les paires dans lesquelles le nombre de gauche et le nombre de droite sont identiques.

Gauche		Droite
<input type="text" value="1111111"/>	<input type="radio"/>	<input type="text" value="3333333"/>
<input type="text" value="1212121"/>	<input type="radio"/>	<input type="text" value="4511154"/>
<input type="text" value="7598082"/>	<input type="radio"/>	<input type="text" value="7598082"/>
<input type="text" value="7998000"/>	<input type="radio"/>	<input type="text" value="7998000"/>
<input type="text" value="2121212"/>	<input type="radio"/>	<input type="text" value="1212121"/>

# Traiter l'information

## Instructions

Vous êtes gestionnaire d'une réserve naturelle. Votre région est concernée par un projet d'abattage des peupliers canadiens. Vous devez tenir compte des informations recueillies dans ce dossier.

Cette partie du test d'entraînement comprend trois parties. Dans la première partie, vous pouvez prendre connaissance des informations fournies. Dans la deuxième partie, vous devez répondre à une série de questions en utilisant l'information disponible. Dans la troisième partie, il vous est demandé d'indiquer comment vous allez résoudre un certain nombre de problèmes. Durant la troisième partie, vous n'avez plus besoin des écrans d'information : ils ne sont plus disponibles.

Cliquez sur Continuer ou appuyez sur <Page Down> pour continuer.

- ▶ Comment utiliser Info ?
- ▶ Généralités
- ▶ Donneur d'ordre
- ▶ Mission
- ▶ Sécurité

◀◀ ◀ 02/05 ▶ ▶▶

- A01** La zone concernée par le projet comprend 5 hectares de forêt où sont plantés des peupliers canadiens (*Populus x canadensis*).
- A02** Les peupliers ont été plantés il y a 30 ans pour l'industrie du bois, notamment pour la production d'allumettes.
- A03** La hauteur moyenne des peupliers est de 30 mètres.  
Les peupliers sont « prêts à couper » : si l'on attend trop longtemps avant l'abattage, il y a un risque que les arbres pourrissent ou deviennent sujets à des maladies. Ils peuvent alors tomber pendant une tempête. Maintenant, le bois est encore bon à vendre.
- A04** De nombreux arbres sont génétiquement identiques : ils sont issus de boutures d'un même arbre. Cela signifie également qu'ils ont tous le même degré de résistance aux maladies.
- A05** La forêt produit environ 500 m<sup>3</sup> de bois utilisable à des fins commerciales par hectare.
- A06** Parmi les arbres, on trouve des arbustes, en particulier le sureau commun (*Sambucus*), le rosier de Gueldre (*Viburnum opulus*), le noisetier (*Corylus avellana*), l'aubépine commune (*Crataegus monogyna*) et la péniche espagnole (*Acer campestre*).
- A07** Il y a aussi de jeunes plants de chêne pédonculé (*Quercus robur*), de frêne commun (*Fraxinus excelsior*) et d'érable sycomore (*Acer pseudoplatanus*) parmi les arbres.
- A08** Ceux-ci ont peu de chance de pousser car les peupliers laissent passer trop peu de lumière.

Quitter Info

 **Instructions**

## Partie 2: Recherche d'informations

### Trouvez la bonne information.

Un exercice se trouve dans la partie droite de l'écran.

Cliquez sur Info ou appuyez sur <F5> pour accéder aux écrans d'information et trouver la bonne réponse dans les informations disponibles (vous obtiendrez uniquement les informations dont vous avez besoin pour cet exercice). Cliquez sur votre réponse à l'aide de la souris ou utilisez les flèches du clavier pour sélectionner votre réponse et appuyez sur <Enter> pour la confirmer. Pour modifier votre choix, il vous suffit de sélectionner une autre réponse.

Lorsque vous avez répondu, cliquez sur Continuer ou appuyez sur <Page Down>.

Un membre des « Amis de la Nature » veut entrer dans la forêt pendant l'abattage. Est-ce permis ?

 ? Oui Oui, s'il fait partie de l'équipe de gestion et porte également une protection auditive et un casque adapté. Non

Cliquez sur ce bouton pour relire les informations :

**Info**

# Raisonnement abstrait



## Instructions

Nous utilisons les lettres de l'alphabet pour faire apparaître une série de lettres à l'écran selon un principe bien déterminé.

Essayez de comprendre le principe et complétez les lettres manquantes.

A chaque question, l'alphabet est affiché pour vous aider.

26 lettres se suivent de « a » à « z ». Ces lettres forment une chaîne infinie. Ainsi, après la 26ième lettre « z », nous recommençons avec « a ».

Une série correcte est donc :

...,x,y,z,a,b,c,d,e,f,g,h,i,j,k,l,m,n,o,p,q,r,s,t,u,v,w,x,y,z,a,b...

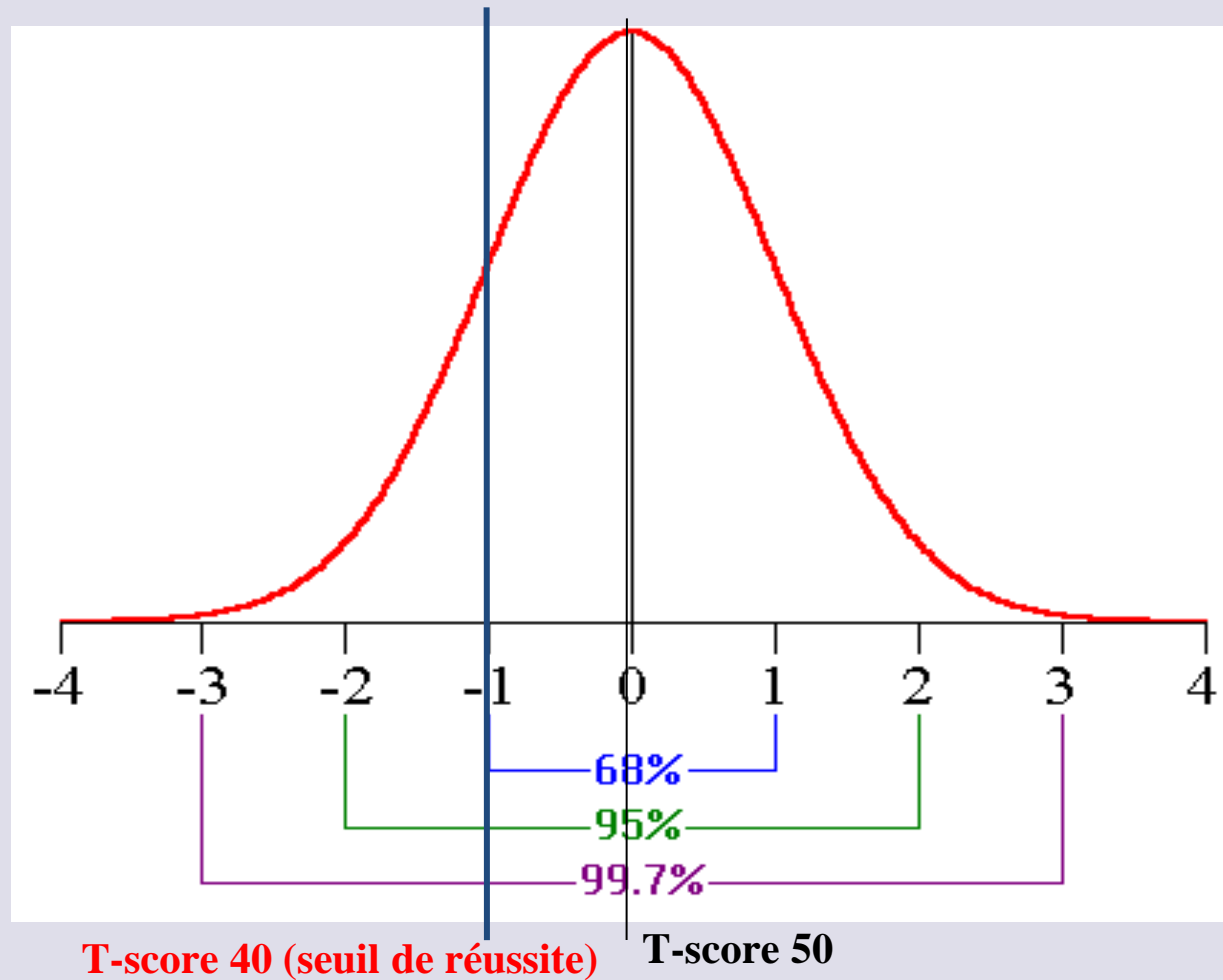
Lorsque vous avez répondu, cliquez sur Continuer ou appuyez sur <Page Down>.

q	r	s
z	y	

x	y	
s	r	q

a b c d e f g h i j k l m n o p q r s t u v w x y z

Seuil de réussite : t-score  $\geq 40$  pour chaque sous-épreuve



# ÉPREUVE D'APTITUDES COGNITIVES

## ➤ RÉUSSI

= ATTESTATION À VALIDITÉ PERMANENTE => DISPENSE ACCORDÉE SI CHAQUE SOUS-ÉPREUVES A ÉTÉ RÉUSSIES

## ➤ ECHEC

= NOUVELLE PARTICIPATION POSSIBLE APRÈS 8 MOIS

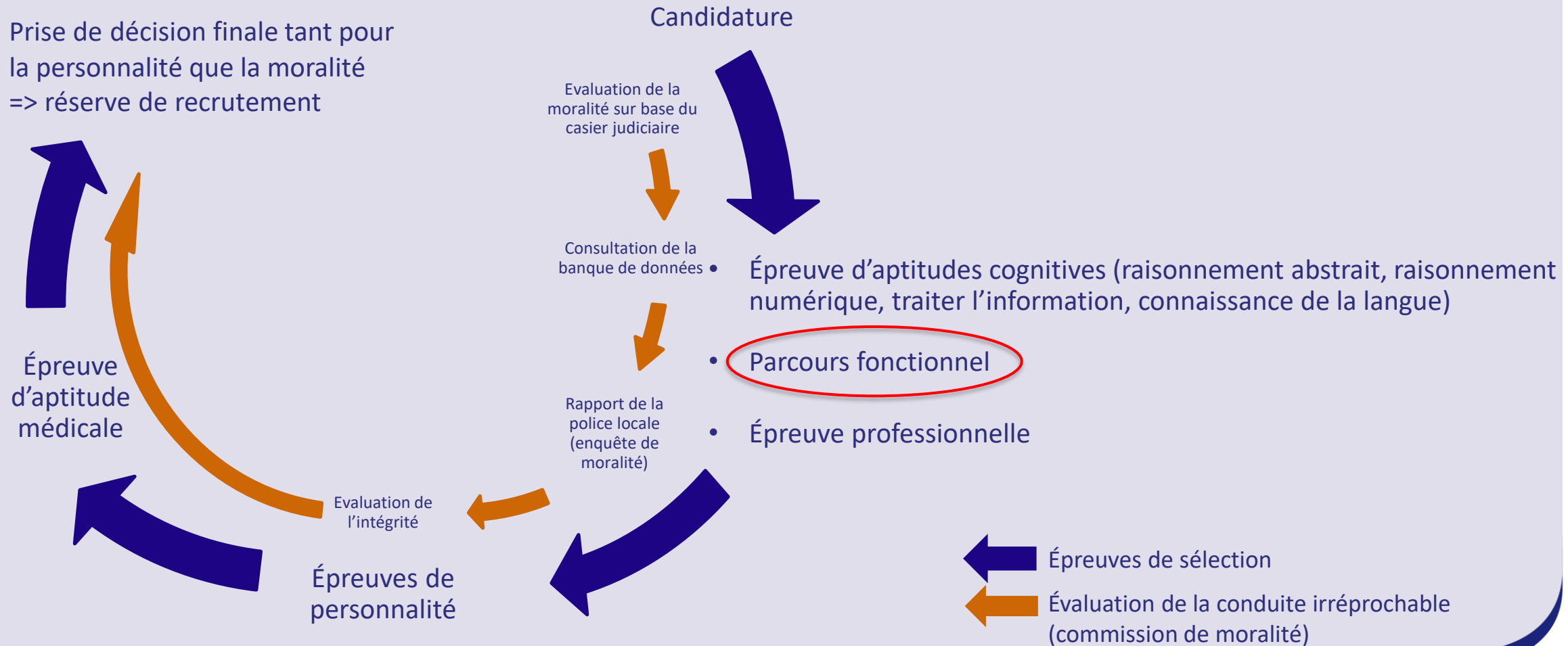
## ➤ DISPENSÉ

= DÉJÀ RÉUSSI PRÉCÉDEMMENT

= PLUS DE DISPENSE SUR BASE DU DIPLOME

# PARCOURS DE SÉLECTION CANDIDAT-INSPECTEUR PRINCIPAL SPÉCIALISÉ

Prise de décision finale tant pour la personnalité que la moralité  
=> réserve de recrutement





- La piste d'obstacles : parcours à réaliser à 3 reprises en

	Homme	Femme	Non genré
- 40 ans	2 min 50	3 min 20	3 min 20
+ 40 ans	3 min 10	3 min 40	3 min 40

- L'épreuve de robustesse : 1 min max

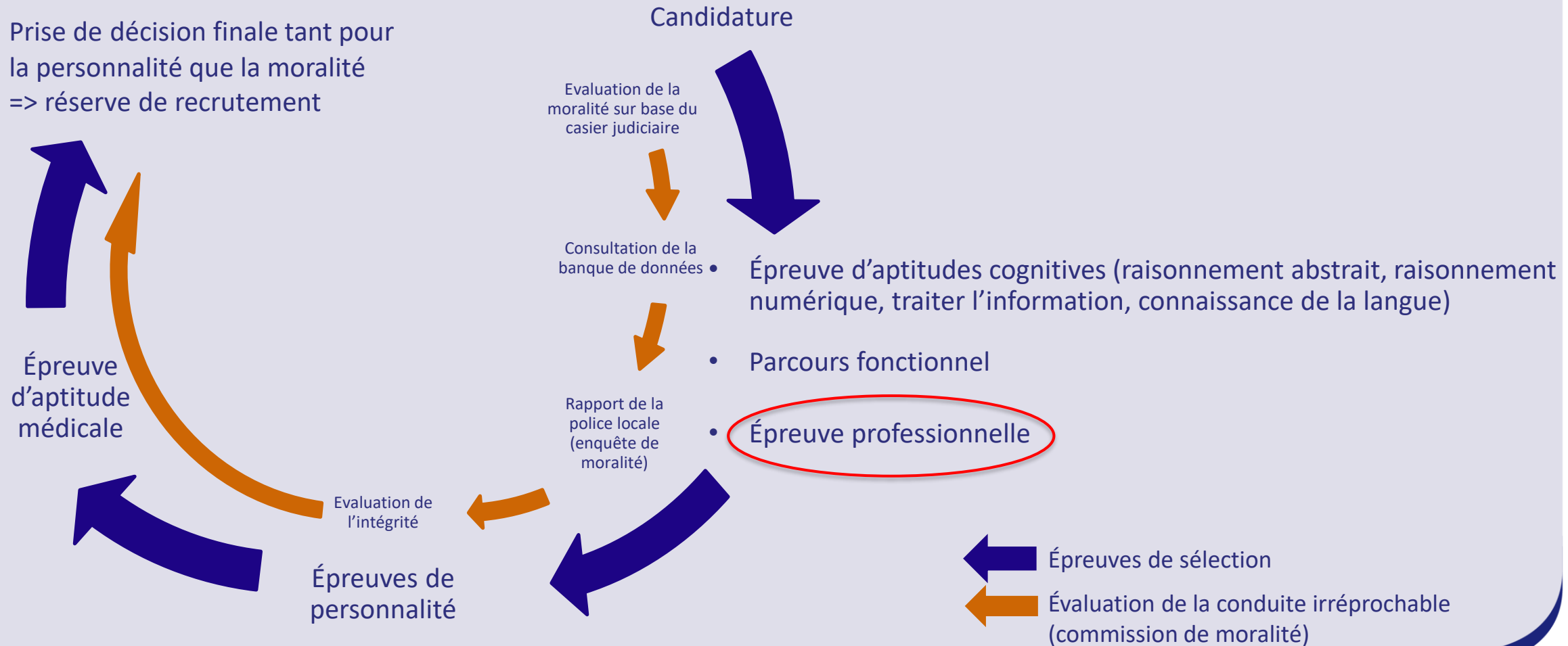
Validité : 1 an

Si échec : 2<sup>ième</sup> chance entre 2 et 12 mois plus tard



# PARCOURS DE SÉLECTION CANDIDAT-INSPECTEUR PRINCIPAL SPÉCIALISÉ

Prise de décision finale tant pour la personnalité que la moralité  
=> réserve de recrutement



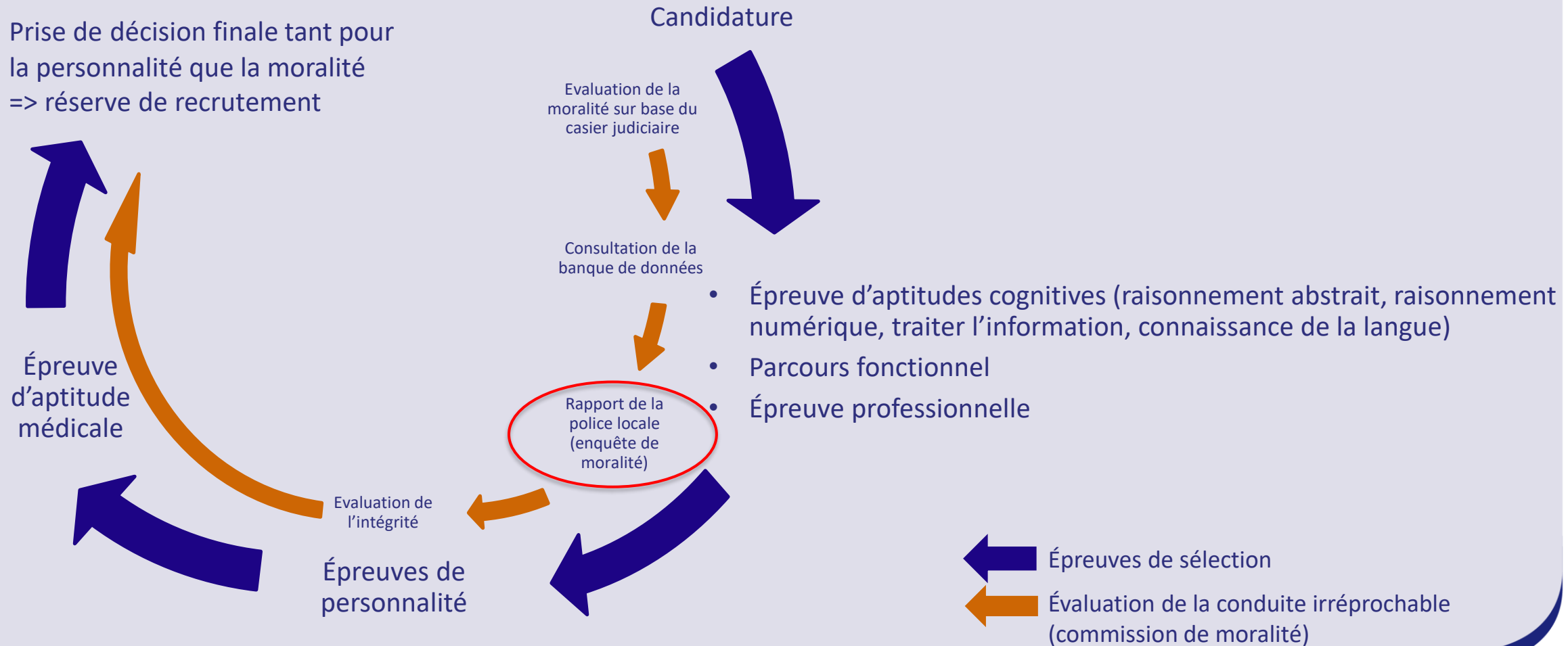
# ÉVALUATION DES CONNAISSANCES PROFESSIONNELLES

DATES: 9 AOÛT 2022 À GÉRUZET

*REMARQUE : CERTAINS CANDIDATS SERONT PEUT-ÊTRE INVITÉS À L'ÉPREUVE PROFESSIONNELLE SANS AVOIR PASSÉ L'ÉPREUVE COGNITIVE ET LES TESTS PHYSIQUES. CES DEUX ÉPREUVES SERONT ALORS À PRÉSENTER APRÈS LE 9 AOÛT.*

# PARCOURS DE SÉLECTION CANDIDAT-INSPECTEUR PRINCIPAL SPÉCIALISÉ

Prise de décision finale tant pour la personnalité que la moralité  
=> réserve de recrutement



# ENQUÊTE DE MILIEU ET D'ANTÉCÉDENTS

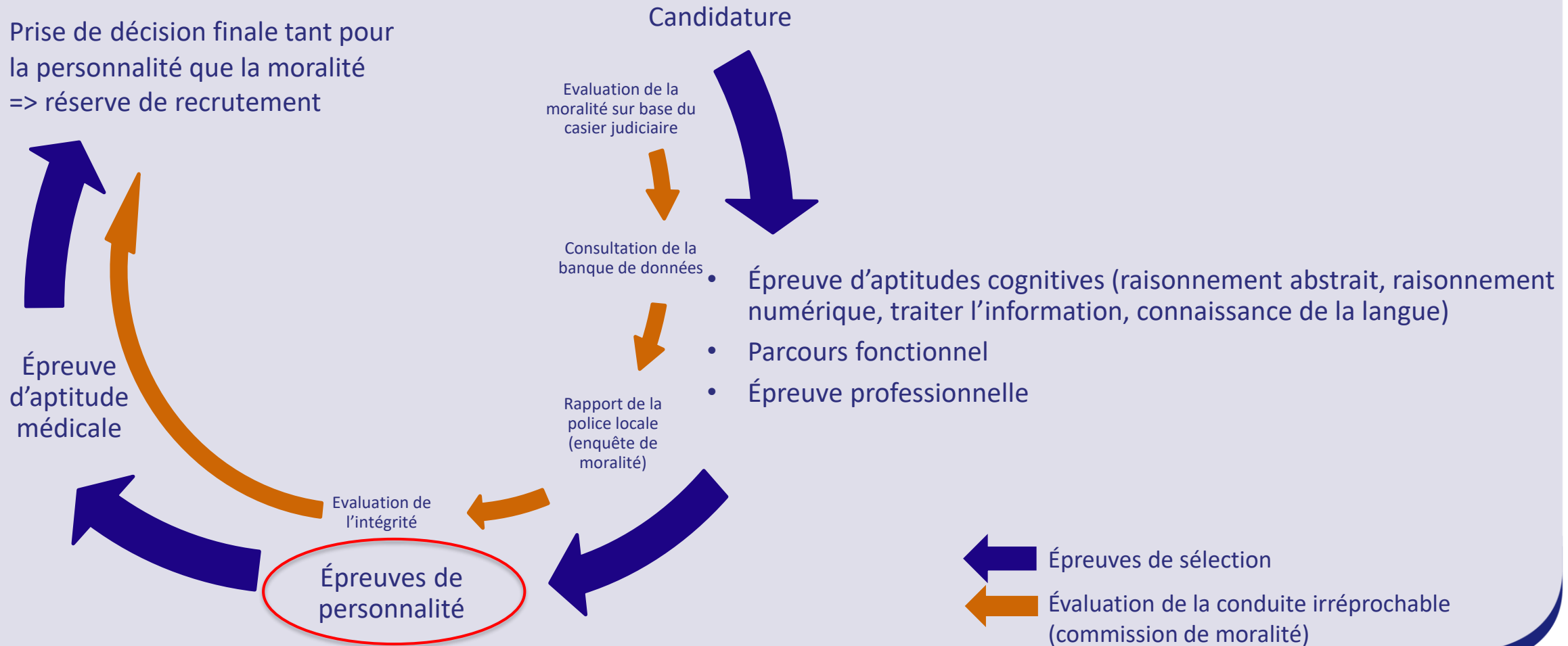
= ÉVALUATION DE LA CONDUITE IRRÉPROCHABLE DU CANDIDAT

→ VÉRIFICATION BANQUES DE DONNÉES POLICIÈRES

→ AVIS DE LA ZONE DE POLICE LOCALE (DU DOMICILE DU CANDIDAT)

# PARCOURS DE SÉLECTION CANDIDAT-INSPECTEUR PRINCIPAL SPÉCIALISÉ

Prise de décision finale tant pour la personnalité que la moralité  
=> réserve de recrutement



# ÉPREUVE DE PERSONNALITÉ

## ➤ TESTS À EFFECTUER ONLINE À DOMICILE :

- INVENTAIRE DE PERSONNALITÉ : INVENTAIRE SUR DES COMPÉTENCES PROFESSIONNELLES ET CERTAINS TRAITS DE PERSONNALITÉ QUI Y SONT LIÉS
- INVENTAIRE DE TENDANCES COMPORTEMENTALES : INVENTAIRE DE TENDANCES DE CONDUITES HABITUELLES (PENSÉES, AFFECTS, ACTIONS) DONT LE REGROUPEMENT FOURNISSENT DES STYLES DE PERSONNALITÉ POUVANT AVOIR UN IMPACT SUR LES RELATIONS INTERPERSONNELLES ET LE FONCTIONNEMENT DANS L'ENVIRONNEMENT
- QUESTIONNAIRE DE MOTIVATION : AIDE À DÉTERMINER LES FACTEURS MOTIVATIONNELS PRÉPONDÉRANTS OU SECONDAIRES POUR LE CANDIDAT
- TEST DE JUGEMENT SITUATIONNEL : MISE EN SITUATION AFIN D'AVOIR UN APERCU DE LA CAPACITÉ DE JUGEMENT ET DE RÉACTION DU CANDIDAT DANS UN CONTEXTE DONNÉ

**ATTENTION :**

**IL EST IMPÉRATIF QUE CES TESTS SOIENT EFFECTUÉS DANS LES DÉLAIS**  
**IMPOSÉS POUR QUE VOTRE DOSSIER SOIT COMPLET LE JOUR DE LA**  
**PERSONNALITÉ**

IL EST INUTILE DE VOUS PRÉSENTER À LA JOURNÉE DE PERSONNALITÉ SI VOUS  
N'AVEZ PAS PASSÉ CES TESTS

- BUT DE LA DEMI-JOURNÉE DE PERSONNALITÉ : MESURER LES COMPÉTENCES DU PROFIL CMS PAR UN ENTRETIEN SEMI-STRUCTURÉ
  
- POUR CELA, L'ASSESEUR AURA EN SA POSSESSION
  - VOTRE QUESTIONNAIRE BIOGRAPHIQUE (REPLI À DOMICILE)
  - LES TESTS ONLINE
  - L'ENQUÊTE DE MORALITÉ

# PROFIL DE COMPÉTENCES

Domaines de compétences	Compétences	Définitions
Gestion de l'information	<b>Analyser</b>	Appréhender une problématique dans ses causes et effets en se forgeant une opinion rationnelle et critique sur base de l'information disponible et en distinguant l'essentiel de l'accessoire.
Gestion des tâches	<b>Résoudre des problèmes</b>	Faire face et maîtriser les situations inattendues en examinant les solutions possibles sur base de son expérience et des connaissances acquises. Agir de sa propre initiative afin de mettre en œuvre la solution la plus appropriée.
Gestion des personnes	<b>Diriger des personnes</b>	Induire un comportement adapté en donnant des instructions claires, en effectuant un suivi direct et en ajustant les prestations en fonction des objectifs et des ressources.

# PROFIL DE COMPÉTENCES

<b>Gestion inter-personnelle</b>	<b>Coopérer (Interne)</b>	Créer et promouvoir l'esprit d'équipe en partageant ses avis et ses idées, en s'identifiant aux objectifs communs et en aplanissant les conflits avec ses collègues.
	<b>Orientation-client (Externe)</b>	Fournir au partenaire (citoyen et autorité) le meilleur service possible et l'accompagner vers la solution la plus opportune en entretenant des contacts constructifs.
<b>Gestion personnelle</b>	<b>S'engager</b>	S'impliquer entièrement dans le travail en donnant toujours le meilleur de soi-même et en cherchant à atteindre un niveau de qualité élevé.
	<b>Coping</b>	Réagir aux frustrations, aux obstacles et à l'opposition en se concentrant sur le résultat, en restant calme, en contrôlant ses émotions et en réagissant de façon constructive à la critique.

# PROFIL DE COMPÉTENCES

<b>Valeurs</b>	<b>Implication- motivation</b>	Présenter une motivation intrinsèque en manifestant de l'intérêt pour la fonction et en développant un projet professionnel.
	<b>Respect des normes - intégrité</b>	Gagner en crédibilité en travaillant avec discipline, inscrivant ses propres principes au sein des normes et attentes de l'organisation.
	<b>Absence d'extrémisme</b>	Respecter les droits et les libertés de l'individu. Ne pas discriminer des personnes sur base du sexe, de leurs convictions, de leur provenance ethnique, .... Ne pas juger tout comportement déviant par rapport à ses propres valeurs et rejeter toute personne le présentant.
	<b>Absence de psychopathologie</b>	Montrer de la stabilité émotionnelle, c'est-à-dire pouvoir se maîtriser et pouvoir réprimer des impulsions émotionnelles. On peut parler de psychopathologie si le comportement dévie par rapport à une norme sociale et si ce comportement nuit ou procure une gêne à l'intéressé ou à son environnement en provoquant une perturbation de son fonctionnement social et professionnel.

# COTATION

## ➤ LE SYSTÈME D'ÉVALUATION REPOSE SUR UNE ÉCHELLE EN 9 POINTS :

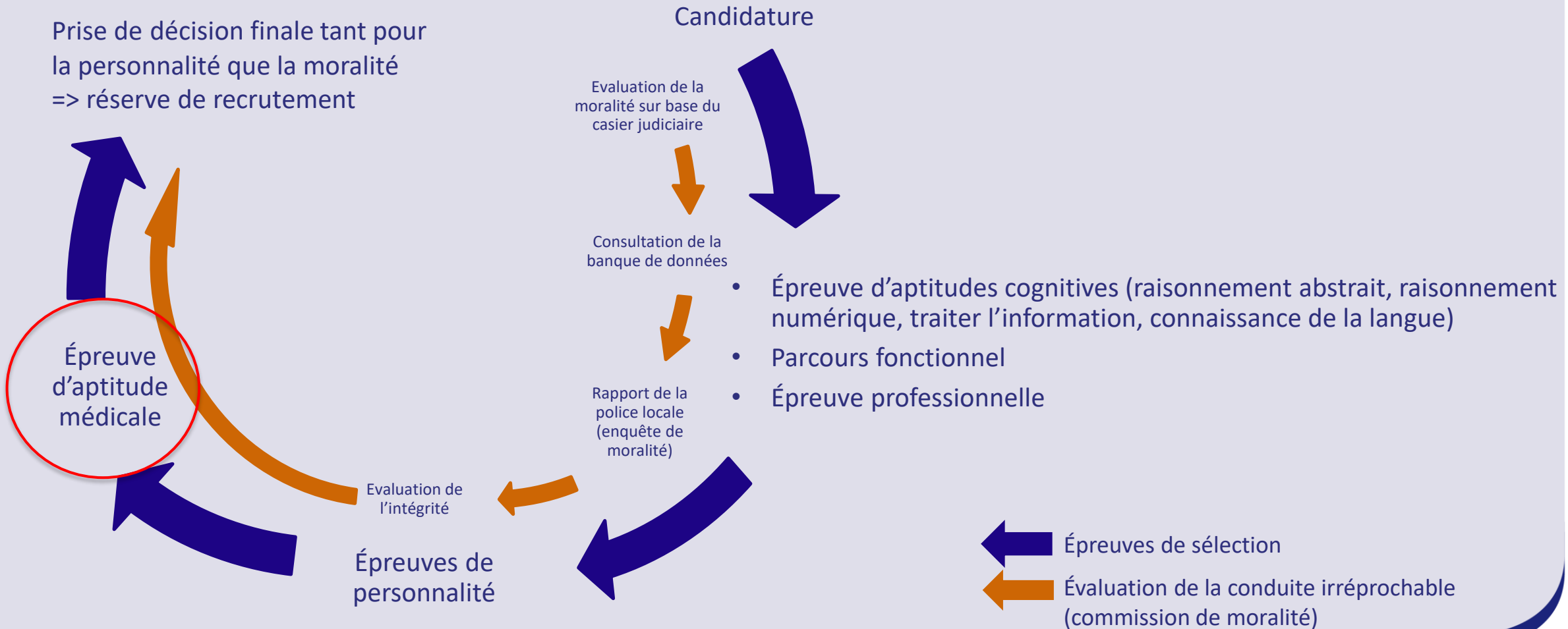
- SCORE 9 : LA COMPÉTENCE EST TRÈS PRÉSENTE ET FORTEMENT DÉVELOPPÉE
- SCORE 8 : LA COMPÉTENCE EST TRÈS PRÉSENTE ET DÉVELOPPÉE
- SCORE 7 : LA COMPÉTENCE EST PRÉSENTE
- SCORE 6 : LA COMPÉTENCE PEUT ÊTRE DÉVELOPPÉE ; DES RÉSULTATS À COURT TERME SONT À PRÉVOIR
- SCORE 5 : LA COMPÉTENCE PEUT ÊTRE DÉVELOPPÉE
- SCORE 4 : LA COMPÉTENCE PEUT ÊTRE DÉVELOPPÉE MAIS CONSTITUERA UN POINT D'ATTENTION POUR LE CANDIDAT
- SCORE 3 : LA COMPÉTENCE N'EST PAS ACQUISE ET NÉCESSITERA DE LA PART DU CANDIDAT UN INVESTISSEMENT IMPORTANT
- SCORE 2 : LA COMPÉTENCE N'EST PAS ACQUISE ET NÉCESSITERA DE LA PART DU CANDIDAT UN INVESTISSEMENT IMPORTANT DE LONGUE DURÉE
- SCORE 1 : LA COMPÉTENCE N'EST PAS ACQUISE ET LE CANDIDAT NE DÉMONTRE PAS QU'ELLE PEUT ÊTRE DÉVELOPPÉE

## ➤ DÉCISION DE LA COMMISSION DE DÉLIBÉRATION AU NIVEAU DE LA PERSONNALITÉ DU CANDIDAT

- SI LE CANDIDAT EST DÉCLARÉ APTE, IL CONTINUE LA PROCÉDURE
- SI LE CANDIDAT EST DÉCLARÉ INAPTE, SA CANDIDATURE S'ARRÊTE

# PARCOURS DE SÉLECTION CANDIDAT-INSPECTEUR PRINCIPAL SPÉCIALISÉ

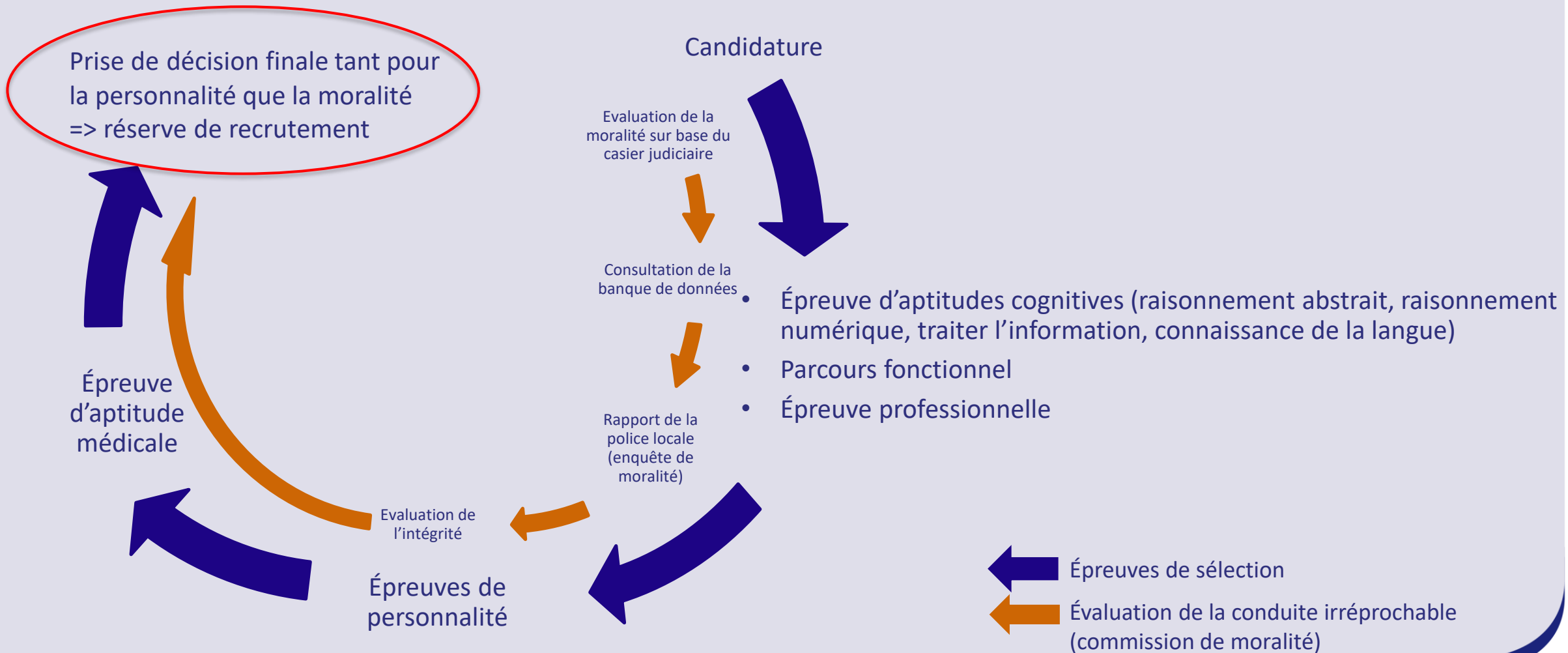
Prise de décision finale tant pour la personnalité que la moralité  
=> réserve de recrutement



# ÉPREUVE D'APTITUDE MÉDICALE

- QUESTIONNAIRE MÉDICAL À APPORTER POUR CETTE ÉPREUVE (REPLI PAR LE CANDIDAT ET LE MEDECIN TRAITANT)
- LISTE DES CONDITIONS MÉDICALES: [WWW.JOBPOL.BE](http://WWW.JOBPOL.BE)
- DURÉE: ½ JOUR
- ÉVALUATION:
  - RÉUSSITE
  - TEMPORAIREMENT INAPTE
  - INAPTE

# PARCOURS DE SÉLECTION CANDIDAT-INSPECTEUR PRINCIPAL SPÉCIALISÉ



# COMMISSION DE DÉLIBÉRATION : DÉCISION SUR LA PERSONNALITE

## ➤ COMPOSITION:

- *LE DIRECTEUR GÉNÉRAL DE LA DGR DE LA POLICE FÉDÉRALE OU UN MEMBRE DU PERSONNEL QU'IL DÉSIGNE, QUI ASSURE LA PRÉSIDENTENCE;*
- *UN MEMBRE DU PERSONNEL DE LA POLICE LOCALE*
- *UN MEMBRE DU PERSONNEL DE LA POLICE FÉDÉRALE*

- BUT : DÉCLARER LE CANDIDAT APTE OU INAPTE SUR BASE DE LA PROCÉDURE DE SÉLECTION
- (POUR PLUS DE DÉTAILS VOUS POUVEZ VOUS RÉFÉRER AU RÈGLEMENT DE SÉLECTION DISPONIBLE SUR [JOBPOL](#)).

# COMMISSION DE MORALITE : DÉCISION SUR LA MORALITÉ

## ➤ COMPOSITION :

- *UN MEMBRE DU PERSONNEL DE LA POLICE LOCALE*
- *UN MEMBRE DU PERSONNEL DE LA POLICE FÉDÉRALE*
- *LE CHEF DU SERVICE RECRUTEMENT ET SÉLECTION OU UN MEMBRE QU'IL DÉSIGNE*

## ➤ BUT : S'ASSURER DE LA CONDUITE IRRÉPROCHABLE DU CANDIDAT

ELLE PEUT PRENDRE UNE DÉCISION À TOUT MOMENT DANS LE PROCESSUS DE SÉLECTION

POUR ÊTRE VERSÉ DANS LA RÉSERVE DE RECRUTEMENT, LE  
CANDIDAT DOIT ÊTRE DÉCLARÉ APTE

- À LA COMMISSION DE DÉLIBÉRATION

ET

- À LA COMMISSION DE MORALITÉ

# RÉSERVE DE RECRUTEMENT

- LES LAURÉATS DES ÉPREUVES DE SÉLECTION POUR INPP SPÉC SONT INSÉRÉS DANS UNE RÉSERVE DE RECRUTEMENT.
- DURÉE DE VALIDITÉ: 2 ANS.
- LES LAURÉATS ONT À POSTULER AUX OFFRES DISPONIBLES ET SERONT SÉLECTIONNÉS PAR LES AUTORITÉS COMPÉTENTES SUR BASE D'UN ENTRETIEN DE SOLLICITATION. UNE FOIS RECRUTÉS, ILS SERONT AFFECTÉS À L'ACADÉMIE NATIONALE DE POLICE À BRUXELLES.
- LES OFFRES SERONT DIFFUSÉES SUR JOBPOL.
- FORMATION: COMMENCE EN MARS 2023.
- EXAMEN MÉDICAL DE CONTRÔLE AVANT L'ENTRÉE EN FORMATION.

# COMMENT SE PRÉPARER ?

## ➤ ÉPREUVE DE PERSONNALITÉ :

- MODÈLE DE COMPÉTENCES ET RÈGLEMENT DE SÉLECTION ([WWW.JOBPOL.BE](http://WWW.JOBPOL.BE))
- EFFECTUEZ LES RECHERCHES NÉCESSAIRES AU SUJET DE LA POLICE (SITES TELS QUE [WWW.POLICE.BE](http://WWW.POLICE.BE), [WWW.FEDPOL.BE](http://WWW.FEDPOL.BE),...)
- PRENEZ UN RENDEZ-VOUS AVEC UN SPÉCIALISTE
- ...

# CONSEILS

- SOYEZ VOUS-MÊMES;
- PRÉPAREZ-VOUS BIEN;
- ASSUREZ-VOUS BIEN DE PASSER VOS TESTS ONLINE AVANT DE VOUS PRÉSENTER À LA JOURNÉE DE PERSONNALITÉ
- RÉFLÉCHISSEZ À L'AVANCE À DES EXEMPLES POUVANT PROUVER QUE VOUS AVEZ LES COMPÉTENCES NÉCESSAIRES.
- DÉMONTREZ VOS COMPÉTENCES DURANT LES ÉPREUVES DE SÉLECTION.

# SI VOUS AVEZ UNE QUESTION D'ORDRE ADMINISTRATIF

- Concernant votre inscription
- Concernant la validité d'un diplôme
- Sur d'éventuelles dispenses
- Sur une situation administrative particulière
- ...

Contactez [DRP.RecSel.Assessment.Ops.Fr@police.belgium.eu](mailto:DRP.RecSel.Assessment.Ops.Fr@police.belgium.eu) en mentionnant dans l'objet « recrutement CMS – » afin que votre mail soit transféré à la personne adéquate.

**MERCI DE VOTRE ATTENTION.  
BONNE PRÉPARATION !**