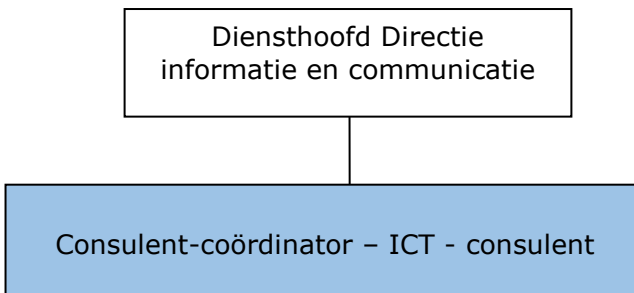


Consulent-coördinator – ICT - consulent

1. Benaming van de functie

Consulent-coördinator – ICT - consulent

2. Plaats in het organogram



3. Gewone plaats van het werk

Politiecommissariaat, Deerlijksesteenweg 43; 8530 Harelbeke

4. Wettelijke grondslag

Alle algemene en punctuele bepalingen betreffende de geïntegreerde politie.

5. Functieprofiel

Administratief medewerker Niveau B – ICT consulent

6. Taakomschrijving en functie-eisen

6.1. Opdrachten

- Beheer van en toezicht op de algemene beveiliging van de systemen.
- Het uitvoeren (of toezien op) van alle onderhoudsactiviteiten van de systemen (Citrix-ISLP-VDI-camera's-ANPR-telefonie ea) en de servers met het oog op het garanderen van de goede continue werking
- Opvolgen van de herstellingen aan het netwerk
- Het installeren en updaten van software: programma's, pakketten
- Het garanderen van de operationaliteit van de beschikbare hardware en het oplossen van eventuele problemen
- Beheer van licenties – backups
- Implementeren van nieuwe toepassingen

- Helpdesk functie: het geven van bijstand aan de gebruikers bij storingen, haperingen van soft- en hardware
- Een heel goede kennis hebben van de interne organisatie en zijn onderrichtingen en ernaar handelen vanuit een voorbeeldfunctie.
- Dagelijkse en structurele uitvoering van de taken volgens het organogram en en het toegekende competentieprofiel.
- Staat in voor de uitvoering van zijn taken, volgens het bevoegdheid-verantwoordelijkheid-verantwoordingsprincipe, handelend volgens de afgesproken korpsrichtlijnen en positionele onderrichtingen.
- Bereidheid tot volgen en geven van interne/externe voor de dienst relevante vormingssessies.
- Het in kaart brengen, onderzoeken en analyseren van de geautomatiseerde informatiestromen op hun efficiëntie
- Verleent beleidsondersteunend advies aan de korpschef en aan de directeur informatie en communicatie
- Functioneert conform de waarden en normen van de organisatie.

6.2. Cumulatie

Deze functie kan cumuleerbaar zijn met andere taken en opdrachten.

7. Competentieprofiel

Generieke functie : **Consulent-coördinator**

Positie : **Raadgeving - coördinatie**

Competenties en vaardigheden conform vastgesteld competentieprofiel